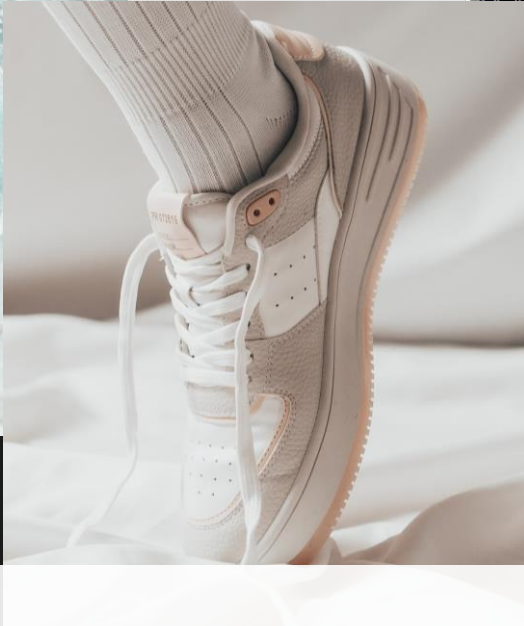


# Projekt Mercury

Boutique-Schuhplattform



Die Omnichannel-Plattform ist bekannt für qualitativ hochwertige Schuhe und ein einzigartiges Preis-Leistungsverhältnis.

Zur Skalierung des bewährten und profitablen Geschäftsmodells sucht die Gruppe nach einem strategischen Partner, der Expertise in der Skalierung von Marken und/oder Plattformen im Bereich Fashion mitbringt.

# Projekt Mercury

## Boutique-Schuhplattform

### Beschreibung

Das Unternehmen ist eine **führende Boutique-Schuhplattform** für **Premium- und Luxusmarken** in Europa. Als Omnichannel-Plattform dreht sich dabei alles um die Leidenschaft für Schuhe.

Das Unternehmen verbindet **traditionelles Handwerk** mit **innovativen Digitalisierungslösungen** und kann mit der eigenen Plattform, den eigenen Stores, sowie einem **hochwertigen Wholesale-Netzwerk**, auf alle Bedürfnisse des Kunden eingehen. Die Stores des Unternehmens verteilen sich hauptsächlich in **Metropolregionen im Raum DACH**. Das Premium- und Luxussegment erlaubt die Realisierung **lukrativer Rohertragsmargen** bei gleichzeitiger **Sicherstellung von höchsten ethischen sowie qualitativen Produktstandards**.

Aufgrund des **einzigartigen Preis-Leistungsverhältnisses** hat sich das Unternehmen eine **umfangreiche Community** aus **langjährigen Bestandskunden** im Premium und Luxusgenre aufgebaut. Durch moderne CRM-Maßnahmen wird regelmäßig und gezielt kommuniziert und hohe **wiederkehrende Umsätze** sichergestellt.

Das Unternehmen nähert sich aktuell den Umsatzniveaus vor der Pandemie an, bei gleichzeitig deutlich **schlankeren Kostenstrukturen**.

Zur Skalierung des bewährten Geschäftsmodells sucht die Gruppe nach einem **strategischen Partner**, der Expertise in der **Skalierung von Marken und/oder Plattformen im Bereich Fashion mitbringt**.

### Investment-Highlights



#### Geschäftsmodell

Dynamisch wachsendes **profitables Geschäftsmodell** mit **geringem Investmentrisiko**



#### Plattform

**Starke Skalierbarkeit** sowohl **der Plattform** als auch **der Eigenmarken**



#### Marke

**Einzigartigkeit der Marken** über eine klare, differenzierende und zeitgemäße Positionierung



#### Produktion

**Nachhaltige EU-Produktion** mit marginestarkem und vertikal integriertem Geschäftsmodell



#### Kunden

Umfangreicher aufgebauter **Stamm an zufriedenen Premium- und Luxuskunden**



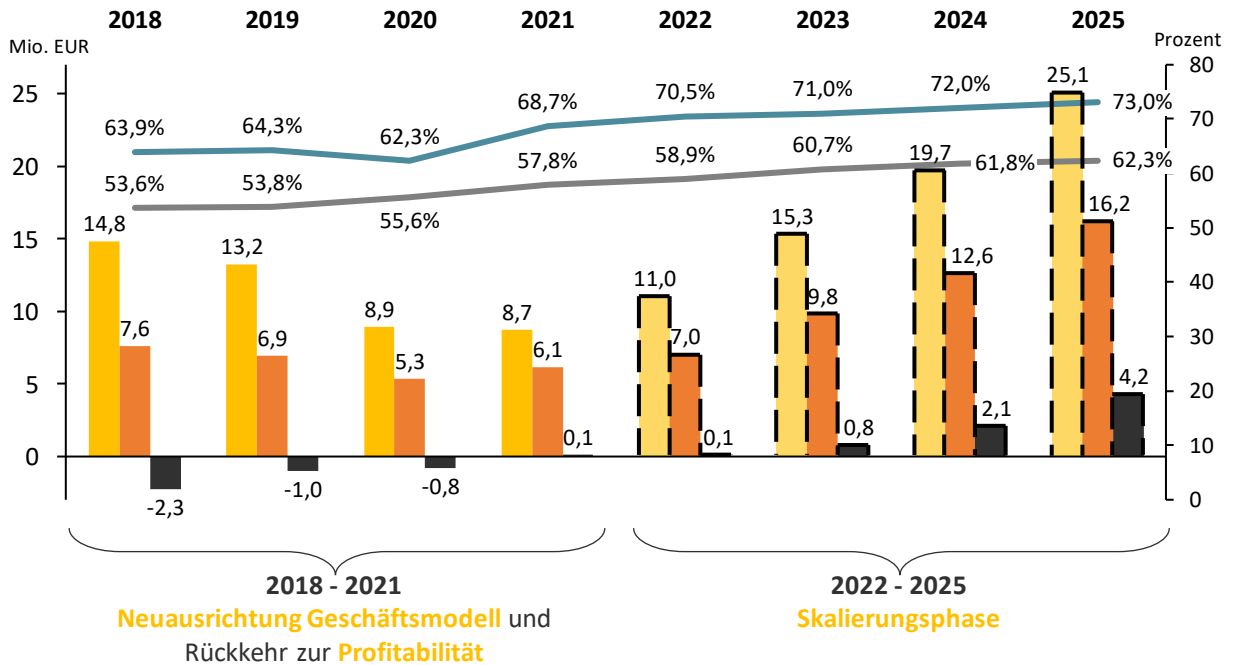
#### Markt

**Überproportional wachsender Markt** im Premium- und Luxussegment für Schuhe

# Projekt Mercury

## Boutique-Schuhplattform

### Geschäftsentwicklung



- Umsatz (Mio. EUR)
- Onlineumsatz (Mio. EUR)
- EBITDA (Mio. EUR)
- Net Promoter Score
- Rohertrags-Marge

245 €

AOV 2021

70 %

NPS 2022

47 %

Wachstum YOY Q1/22

58 %

Rohertragsmarge 2021

### Transaktionsdetails

#### Kapitalinvestition

Angestrebt wird je nach strategischer Ausrichtung, entweder eine Finanzierung i.H.v. 2-5 Mio. EUR über eine Kapitalerhöhung oder eine vollständige Übernahme im Rahmen eines Share Deals.

Für den Erhalt weiterer Unterlagen senden Sie uns bitte:

- Vertraulichkeitsvereinbarung (NDA)
- Investorenprofil
- Strategischer Hintergrund



Matthias Laux

✉ mercury@bcpro.de

☎ +49 (0) 176 966 83 555