



EICHENFELS

Damit es Ihr Erfolg wird

Projekt - *Dali*

Inhabergeführtes Unternehmen
im Segment Industrielackierung

Kurzprofil / Teaser

Frankfurt am Main | 01. Oktober 2021

Highlights

Inhabergeführte Industrielackierung

KERNASPEKTE

Dali wurde 1987 im Lahn-Dill Kreis gegründet.

Das Unternehmen verfügt über langjährige Erfahrung in der Verarbeitung von Softlacken, Optiklacken, Industrielacken und Hydrolacken mit einer Spezialisierung auf Groß- und Kleinserien.

Die Gründer sind seit Jahrzehnten in diesem Segment aktiv und haben Ihr Unternehmen sukzessive aufgebaut.

Das derzeit zyklische Geschäft dürfte nach Beendigung der Lithiumknappheit wieder deutlichen Aufwind gewinnen. Dennoch wird ein finanzstarker Partner gesucht, der aktiv an einer Diversifikation mitwirkt.



Inhabergeführt

- ✓ Gegründet 1987, 2 Unternehmergeschafter und GF
- ✓ Systempartner von Tier-1 Lieferanten und OEMS
- ✓ Hohe Reputation im Kundenumfeld
- ✓ Externe und kundenseitige Zertifizierungen seit Jahrzehnten



Langjährige Erfahrung

- ✓ Umfassende und langjährige Erfahrungen in den Bereichen Industrielacke, Optiklacke, UV-Lacke, Softlacke, Effektlacke, Hydrolacke
- ✓ Partner für Industrielackierung, Konfektionierung, Laserung und Bedruckung



Faktenübersicht

- ✓ Enge Kundenstruktur hat zu Umsatzrückgang in 2021 geführt
- ✓ Die suboptimale Finanzierungsstruktur hat ferner in hohem Zinsaufwand gemündet
- ✓ Gesamtleistung 2020: EUR 1,7m (Vorjahr 2019 EUR 1,9m)¹⁾
- ✓ Mitarbeiter 2021: 31



Moderne Fertigungsanlagen

- ✓ 3 Handspritzstände
- ✓ 3 Rundauflagen (2-K Technik)
- ✓ 3 Durchlaufanlagen (2-K Technik 1-3 Lackierkabinen)
- ✓ Moderne Technik für hohe Qualitätsstandards
- ✓ Hohes Maß an QM, unterlegt durch staatliche und kundenseitige Zertifizierung



Immobilie

- ✓ Durch beständiges Wachstum drei Bauabschnitte im Laufe der Unternehmensgeschichte erschlossen und erstellt
- ✓ Großzügige Grundstücksfläche für eine vielfältige Nutzung
- ✓ Verkehrsgünstig gelegen
- ✓ Kauf oder Verkauf und Lease-back möglich



Alleinstellung

- ✓ Erstausrüster von Komponenten bzw. Produkten für Audi, VW, Mercedes Benz, Scania und Porsche
- ✓ Anwendung in weiteren Branchen umsetzbar
- ✓ Robotergesteuerte Lackierprozesse
- ✓ Ausbaubares Grundstück



GUTE BASIS FÜR EINE GESAMTHEITLICHE LÖSUNG

Wertschöpfungsstufen

Derzeit Fokus Automotive, andere Anwendungsoption sind umsetzbar

Das Serviceangebot zeichnet sich durch Kompetenz und Zuverlässigkeit aus.

Darüber hinaus bietet das Unternehmen eine umfassende Beratung in den Bereichen: Planung von Beschichtungs-aufgaben, Auswahl der Beschichtungsmittel, Bedruckung, Montage und Konfektionierung, Prozessplanung und prozessorientierter Prüfplanung.

In enger Zusammenarbeit ist die Gesellschaft nicht nur Ausführer sondern Partner seiner Kunden.

#	ROHSTOFF	BRANCHE	WERTSCHÖPFUNG I	WERTSCHÖPFUNG II	WERTSCHÖPFUNG III
I	Vorgefertigte Kunststoff-anbauteile	Automobil (Kraftfahrzeuge & Nutzfahrzeuge)	Prozessstufe I - Reinigen - Beflammen von Kunststoffanbauteile	Prozessstufe II - Aufsetzen & Lackieren -	Prozessstufe III - Kontrolle - (Pflichtprüfung) - Technische Prüfung - (Schichtdicke, Glanzgrad, Farbton, visueller Farbabgleich von Soll-Ist Zustand, Haftungsprüfung, Alterungsbeständigkeit) - Visuelle Prüfung - (Auswertung von Merkmalen)
II	Vorgefertigte Metall-anbauteile	Automobil (Kraftfahrzeuge & Nutzfahrzeuge)	Prozessstufe I - Reinigen - Entfetten mit Reinigungsverdünnung	Prozessstufe II - Beschichten -	- Visuelle Prüfung - (Auswertung von Merkmalen) - Auswertung - (statische Auswertung und Aushang, Prüfzeichnung)
III	Andere	Automobil – & Optikindustrie	Prozessstufe I - Schleifen -	Prozessstufe II - Reinigen + Beschichten -	- Auswertung - (statische Auswertung und Aushang, Prüfzeichnung)

➤ **DAS UNTERNEHMEN BIETET SEINEN KUNDEN GANZHEITLICHE LÖSUNGEN IM BEREICH DER INDUSTRIELACKIERUNG**

Kundenübersicht

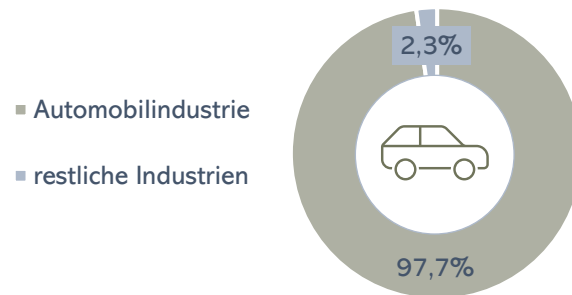
Das Unternehmen bedient derzeit vornehmlich eine Kernbranche

Das Unternehmen steht eng in der Entwicklungspartnerschaft mit seinen Tier-1 Kunden.

Der langjährige Fokus der Gesellschaft liegt in der Systempartnerschaft mit namenhaften OEM's und Tier-1's.

Um den Branchen- und Kundenfokus auszugleichen, bieten sich diverse weitere Anwendungsfelder im Segment der Lackierung und im Bereich der Oberflächenbehandlung.

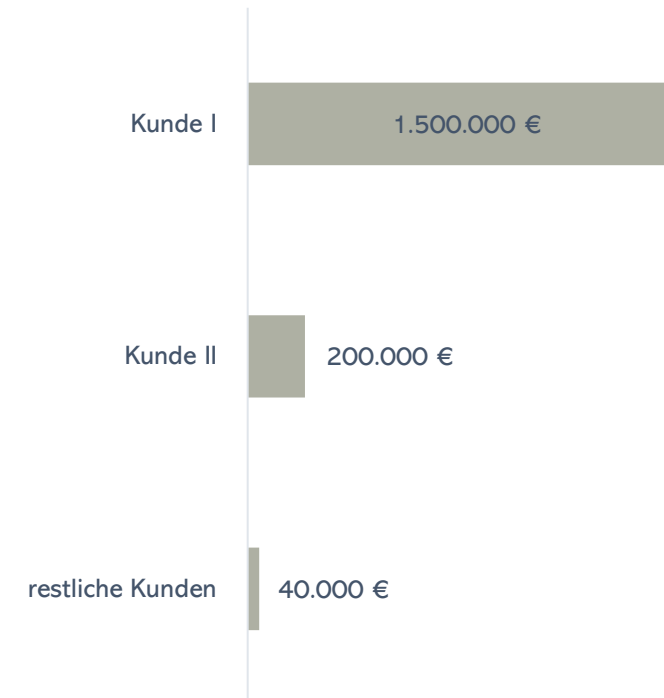
KUNDENSTRUKTUR NACH BRANCHE



ABSATZ DER BAUTEILE NACH KUNDE & BRANCHE

#	Kunde nach Branche	Absatz in Bauteilen p.a.
1	Kunde I	ca. 500.000 Stück
2	Kunde II	ca. 70.000 Stück
3	restliche Kunden	bis zu 1 Mio. Stück

KUNDENSTRUKTUR NACH ABSATZ IN 2020 ¹⁾



DAS UNTERNEHMEN HAT DEUTLICHES POTENZIAL EINE VERTRIEBLICH BREITERE KUNDENBASIS ZU BEDIENEN

Organisationsstruktur

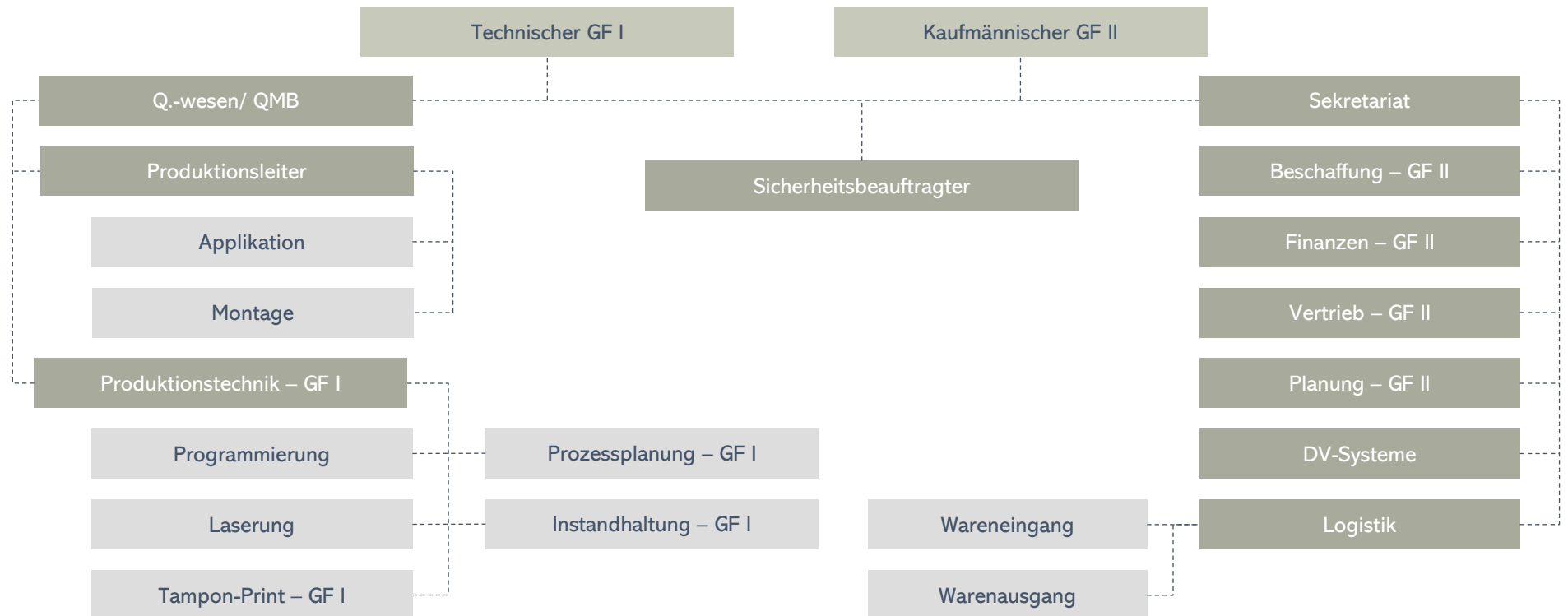
Abbildung der Organisationsstruktur

Die Gesellschaft ist familiengeführt und mittelständisch geprägt.

Die Aufbau- und Ablauforganisation ist prozesseitig etabliert.

Die vertriebliche Seite fokussiert derzeit auf die Bestandskundenpflege. Eine Partnerschaft mit einem Finanzinvestor bietet durch das Einbringen von Netzwerken diverse Potenziale zur Ausweitung der Kundenstruktur.

ORGANIGRAMM



» GUTE UNTERNEHMENAUFSTELLUNG FÜR EIN MITTELSTÄNDISCHES UNTERNEHMEN IM BEREICH DER INDUSTRIELACKIERUNG

Personal

Auswertung der Belegschaft

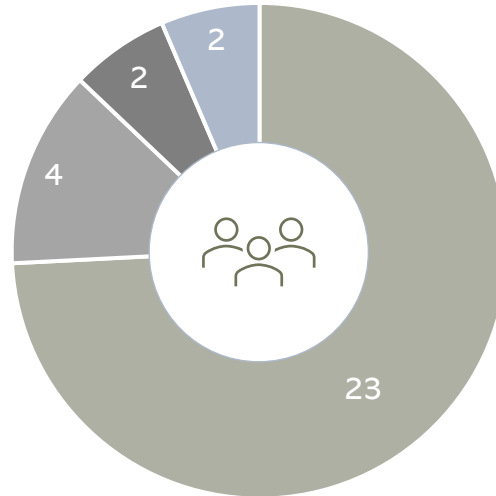
Das Unternehmen beschäftigt im laufenden Geschäftsjahr 2021 31 Mitarbeiter.

Das Unternehmen beschäftigt derzeit keine Auszubildenden und Teilzeitkräfte.

Während der Pandemie meldete das Unternehmen das erste Mal in der Unternehmensgeschichte Kurzarbeit für 3 Monate an.

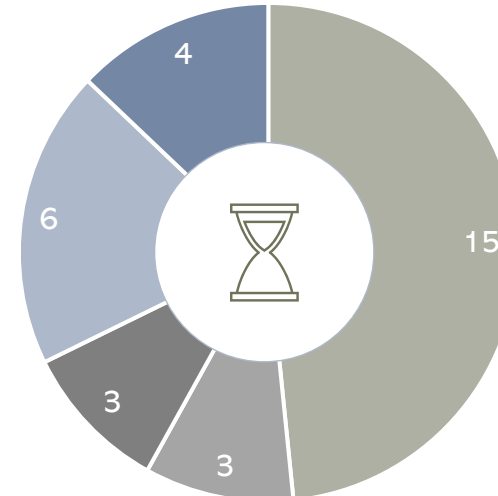
Dali wird derzeit auf einem niedrigen Personalstand gehalten.

PERSONAL NACH ABTEILUNGEN



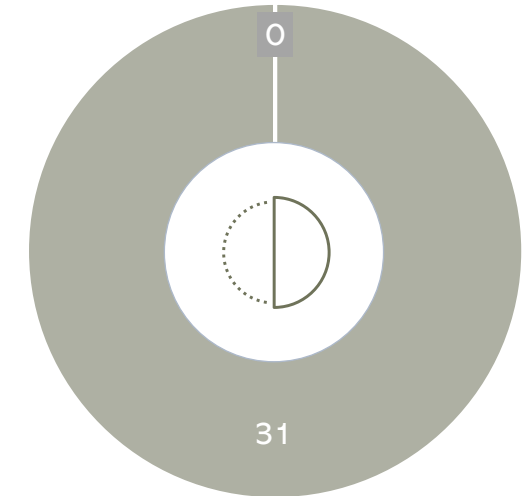
- Verarbeitung
- Logistik und Versand
- Einkauf und Administration
- Geschäftsführung, Marketing und Vertrieb

BETRIEBSZUGEHÖRIGKEIT



- 0 bis 5 Jahre
- 5 bis 10 Jahre
- 10 bis 15 Jahre
- 15 bis 20 Jahre
- länger als 20 Jahre

BESCHÄFTIGUNGSVERHÄLTNIS



- Teilzeit
- Vollzeit 100%



GUTE MITARBEITERAUFSTELLUNG FÜR EIN MITTELSTÄNDISCHES UNTERNEHMEN DIESER GRÖßENORDNUNG

Automotive - Markt

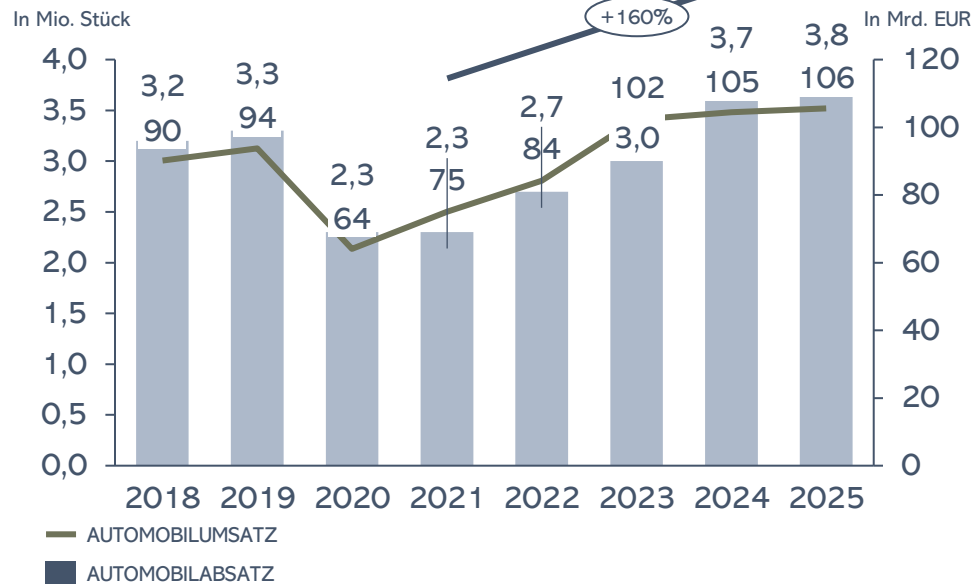
Trotz Corona bedingtem Einbruch ist eine Erholung auf über Vor-Corona Niveau ab Jahr 2022 zu erwarten

Corona hat den Automobilabsatz in den Jahren 2020 und 2021 einen Dämpfer verpasst.

Das Jahr 2021 ist zudem noch durch die Schwierigkeiten beim Bezug von Microchips geprägt.

Ab dem Jahr 2022 wird allerdings mit einer deutlichen Erholung gerechnet.

AUTOMOBILABSATZ IN DEUTSCHLAND



- Der deutsche Automobilabsatz erlitt im Jahr 2020 einen Einbruch von nahezu einem Drittel in Bezug auf Absatz und Umsatz
- Dies war hauptsächlich geprägt durch wirtschaftliche Unsicherheit und Einkommenseinbußen

ABSATZ 2021 DEUTSCHLAND NACH MARKEN IN %



- In Deutschland wird der Hauptabsatz noch durch heimische Marken gemacht. Diese verfügen auch über die meisten Werke und Produktionsstätten
- Deutsche Auttoteile Logistiker dürften davon profitieren
- Zwar ist der Absatz nach wie vor von der Chipkrise geprägt, jedoch wird ab 2022 bereits mit einer deutlichen Erholung gerechnet



DURCH DIE RASCH PROGNOTISIERTE ERHOLUNG DES AUTOMOBILABSATZES UND DEN HAUPTABSATZ DURCH DEUTSCHE OEMS DÜRFTE DER MARKT ANZIEHEN

Informationen zur finanziellen Situation

Hintergründe

Ziel ist derzeit eine Aufhebung des Regelverfahrens mittels Insolvenzplan oder übertragene Sanierung.

Eine Lösung wird bis Ende 2021 angestrebt.

Eine externe Investorenlösung kann die Gesellschaft in schneller Sanierung wieder „auf Kurs“ bringen.

Geschäftsplan: Der Bottom-up Geschäftsplan kann individuell mit den jeweiligen Interessenten besprochen werden.

FINANZDATEN DER GESELLSCHAFT

Bilanz zum 31.12.2020

	2019	2020
Aktiva in EUR	2.105.298,51	1.958.470,78
I. Anlagevermögen		
Immaterielle Vermögensgegenstände	3.001,00	3.001,00
Sachanlagen	377.601,51	329.882,51
II. Umlaufvermögen		
Vorräte	1.410,00	1.710,00
Forderungen und sonstige Vermögensgegenstände	43.945,99	26.640,26
Kassenbestand	6.374,67	69.924,50
III. Rechnungsabgrenzungsposten	2.880,53	4.492,67
IV. Nicht durch Vermögenseinlagen gedeckte Verluste/ Entnahmen	1.670.084,81	1.522.819,84
Passiva in EUR	2.105.298,51	1.958.470,78
I. Rückstellungen	100.970,05	112.101,82
II. Verbindlichkeiten	2.004.328,46	1.846.368,96

Gewinn und Verlustrechnung zum 31.12.2020

	2019	2020
I. Umsatzerlöse in EUR	1.937.832,00	1.702.752,39
II. Sonstige betriebliche Erträge	75.274,11	140.057,92
III. Materialaufwand	467.038,59	260.716,03
IV. Personalaufwand	1.010.871,52	787.230,55
V. Sonstige betriebliche Aufwendungen	305.557,48	292.885,49
VI. EBITDA in EUR	229.638,52	501.978,24
<i>% Marge</i>	<i>11,8%</i>	<i>29,5%</i>

NEGATIVE ENTWICKLUNGEN IN 2021

- Ausfall von Kundenaufträgen
- Pandemie 2020 verursacht Ausfälle und Produktionsbremsen in vielen Industriebetrieben – bei Kunden als auch bei Dali
- Die resultierende Linienfälligkeitstellung war unternehmensseitig vermeidbar – die operative Ertragskraft ist jedoch nachweisbar und nahezu ausschließlich durch Makroaspekte in Krisen Jahren verursacht

ZIEL IST EINE DEUTLICHE UMSATZSTEIGERUNG – DIE PLANUNG WIRD INVESTORENINDIVIDUELL ERARBEITET

EINE EXTERNE INVESTORENLÖSUNG IST ANGESTREBT

Grundsätzlicher Zeitplan

Der Investorenprozess soll kurzfristig eine nachhaltige Betriebsfortführung ermöglichen

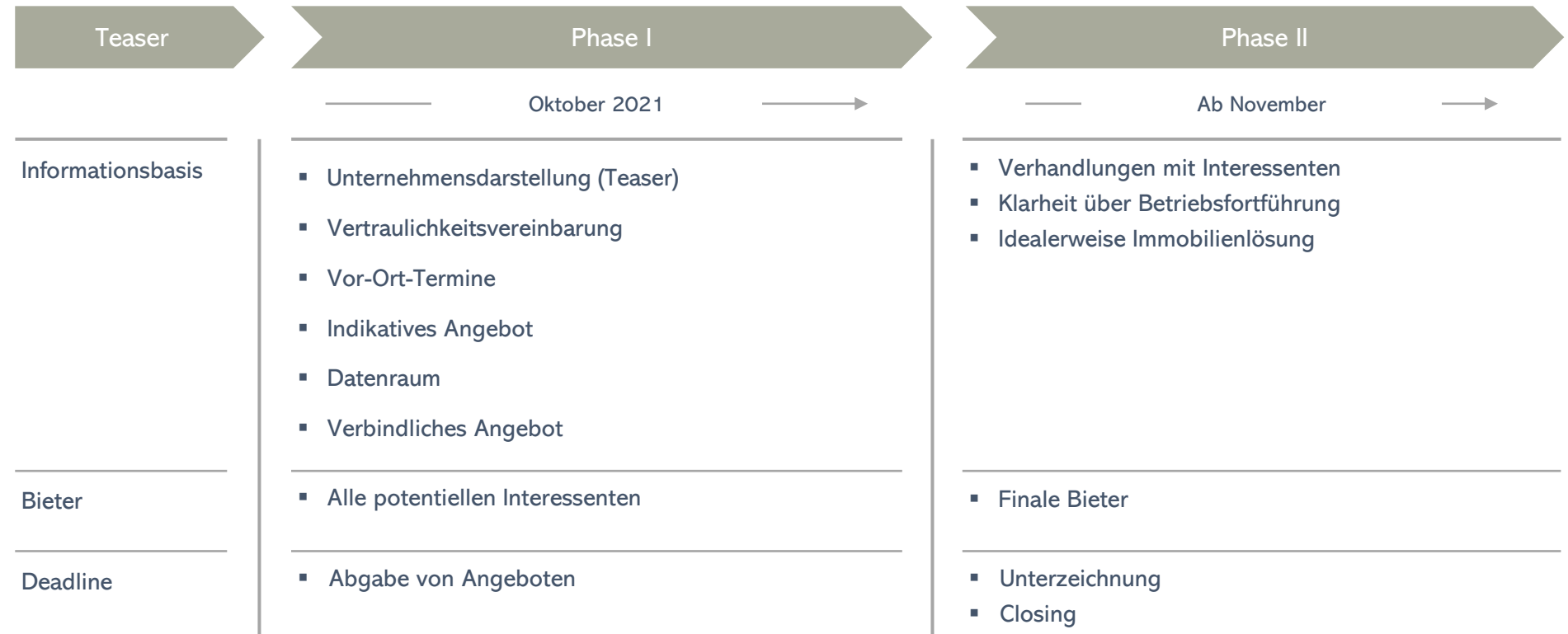
PROZESSABBILDUNG IN ZWEI PHASEN

Betrieb:

Ziel ist einen strukturierten Prozess kurzfristig umzusetzen.

Immobilie:

Wir starten mit der Investorensuche per 1. Oktober 2021. Interessenten am Betrieb können parallel in den Prozess einsteigen. Optional zeigen wir eine Mietlösung auf.



DER KNAPP GEHALTENE PROZESS SOLL AUF ERNSTHAFT INTERESSIERTE PARTEIEN FOKUSSIEREN

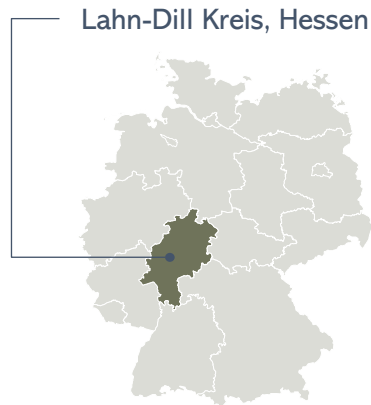
Immobilienüberblick

Ideale Lage für Produktion und Logistik / Möglichkeit zur Übernahme oder Miete

Die finanzierende Bank plant im Rahmen einer Sale- und Lease-back Option eine Verringerung ihres Engagements.

Interessenten am Betrieb können gerne einen Einstieg in den parallel stattfindenden Immobilienprozess mit uns besprechen.

ÜBERSICHT



LAGE



ÜBERBLICK

Stadt	Lahn-Dill Kreis, Hessen
Grundstücksfläche	~6.000 m ²
Produktionshalle	~2.300 m ²
Außenhalle	~2.500 m ²
Transaktionsumfang	Kauf, Leasing & weitere Optionen

HIGHLIGHTS IMMOBILIE

- Kurze Anbindungen zu Gießen, Limburg a.d.L. und Frankfurt a.M.
- Angrenzend an die Autobahn (A45)
- Gewerbegebiet mit einem Bodenrichtwert von ca. 150 EUR/m² (erschlossen)
- Im Falle einer Transaktion berechnet EichenFels dem Käufer eine Außenprovision in Höhe von 5,95% inkl. 19% MwSt.



GUT GELEGENER WIRTSCHAFTSSTANDORT



Ihr Kontakt bei EichenFels

Damit es Ihr Erfolg wird!

DISCLAIMER

Diese Präsentation oder „Unterlage“ wurde von EichenFels erstellt. Die Präsentation ist ausschließlich für den Empfänger und zu dessen interner Verwendung erstellt.

Dies beinhaltet nicht das Recht zur Veröffentlichung oder Bekanntgabe gegenüber Dritten. Diese Unterlage ist ferner kein Emissionsprospekt und darf auch nicht als solcher betrachtet werden. Weder die Präsentation, noch die Inhalte dürfen ohne die vorherige schriftliche Einwilligung von EichenFels für andere Zwecke verwendet werden. Die in dieser Präsentation enthaltenen Informationen beruhen auf aktuellen Bedingungen zum jetzigen Zeitpunkt und nach unserer Kenntnis und können sich demzufolge jederzeit ändern. Bei der Erstellung der Unterlage berufen wir uns auf die Richtigkeit und Vollständigkeit aller aus öffentlichen Quellen stammenden Informationen und setzen diese voraus, ohne eine Verantwortung für die unabhängige Prüfung solcher Informationen zu übernehmen. Es wird keinerlei Zusicherung oder Gewährleistung hinsichtlich der Richtigkeit und Vollständigkeit der in dieser Veröffentlichung enthaltenen Informationen übernommen.

©EichenFels. Alle Rechte vorbehalten. Kein Teil dieser Präsentation darf ohne die vorherige schriftliche Zustimmung von EichenFels vervielfältigt in einem Datenabfragesystem gespeichert, oder in irgendeiner Form bzw. auf irgendeine elektronische oder mechanische Weise übertragen, kopiert, erfasst, oder aufgezeichnet werden.

IHR KONTAKT BEI EICHENFELS



Joern Herseth
Geschäftsführender Gesellschafter
+49 (0) 172 88 20 100
joern.herseth@eichenfels.com



Tobias Rager
Director
+49 (0) 178 73 56 513
tobias.rager@eichenfels.com

EichenFels GmbH
Opernplatz 14
60313 Frankfurt am Main

