

## Überblick



### Branche

Transport / Logistik



### Rechtsform

GmbH



### Firmensitz

Süddeutschland



### Standorte

1



### Mitarbeiter

20



### Umsatz 2022

2,28 MEUR



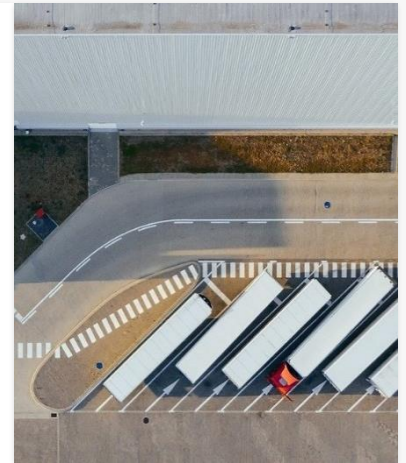
### EBITDA 2022

0,31 MEUR



### EBITDA-MARGE

14 %



## Kurzbeschreibung

Das Transportunternehmen hat sich auf den Transport und die Logistik jeglicher Art von Gegenständen spezialisiert. Die Leistungen reichen von normalen Lieferungen bis hin zu Sonderfahrten für deutsche Kunden sowohl im Inland als auch im internationalen Straßenverkehr.

Zu den Kunden des Unternehmens zählen zum Großteil öffentliche Auftraggeber und Industriekunden. Aufgrund der guten Auftragslage besteht stets volle Auslastung.

Das Unternehmen beschäftigt derzeit 20 qualifizierte Fachkräfte bei einem Fuhrpark von über 40 Fahrzeugen. Das Unternehmen zeichnet sich vor allem durch ein familiäres Arbeitsklima mit flachen Hierarchien aus. In den letzten Jahren hat der Betrieb seine Marktposition kontinuierlich ausgebaut.

Im Jahr 2022 wurde ein Umsatz von 2,28 MEUR bei einem EBITDA von 0,31 MEUR erwirtschaftet. Im laufenden Geschäftsjahr wird mit einem steigenden Umsatz gerechnet.

## Investment Highlights



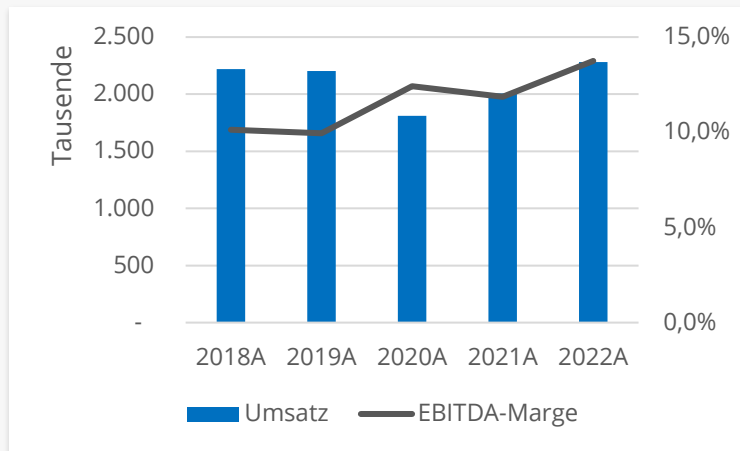
- Erfahrenes und **eingespieltes Team**
- Langjährige Beziehungen zu **Stammkunden**
- Gute **Konditionen** bei Lieferanten
- Hervorragende Kundenzufriedenheit
- **Ideale Lage** des Standortes
- **Langjährige Verträge** mit wichtigen Kunden

## Wachstumspotential



- Akquise neuer **Mitarbeiter**, da genügend Nachfrage durch Auftraggeber besteht
- Steigender Bedarf an Lieferungen und **Logistiklösungen**
- Stärkere Digitalisierung von Prozessen

## Geschäftsentwicklung



- **Positive Umsatzentwicklung** von 2020 bis 2022
- Aufgrund von Abgrenzungen schwankt die Marge im Zeitverlauf
- Solide **EBITDA-Marge** bei aktuell rund **14%**
- Positiver **Ausblick** für das laufende **Geschäftsjahr**

## Transaktionsdetails

### Transaktionstyp: Verkauf

Die Inhaberin möchte das Unternehmen aus Altersgründen verkaufen. Zum Verkauf stehen 100% der Geschäftsanteile.

Nach einem Verkauf steht die Inhaberin einem Erwerber für eine angemessene Übergangszeit beratend zur Verfügung.

### Weitere Schritte

**Für den Versand weiterer Unterlagen benötigen wir von Ihnen:**

- + Vertraulichkeitserklärung
- + Interessentenfragebogen
- + Aussagekräftiges Käuferprofil

## Nehmen Sie Kontakt auf

Für mehr Informationen rufen Sie uns gerne an oder schreiben Sie uns eine E-Mail.

+49 69 348 7978 0    info@covendit.de

### Sie sind selbst Unternehmer und auf der Suche nach einer Nachfolgelösung?

Kontaktieren Sie uns gerne telefonisch oder schreiben Sie eine E-Mail und vereinbaren Sie ein kostenfreies unverbindliches Erstgespräch.

## Ihre Ansprechpartner



Georg Wässa



Severin Lutz